

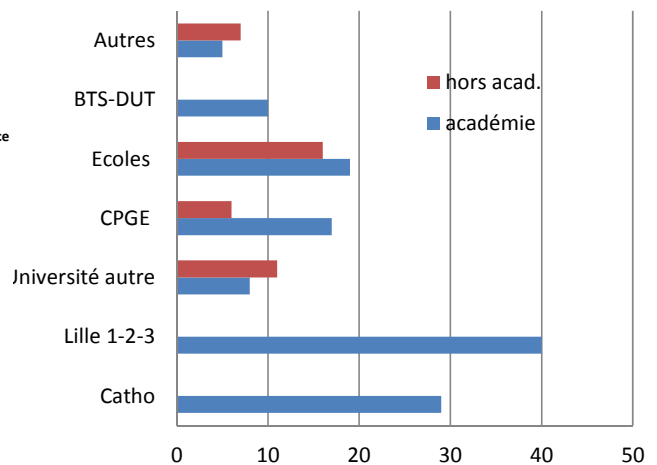
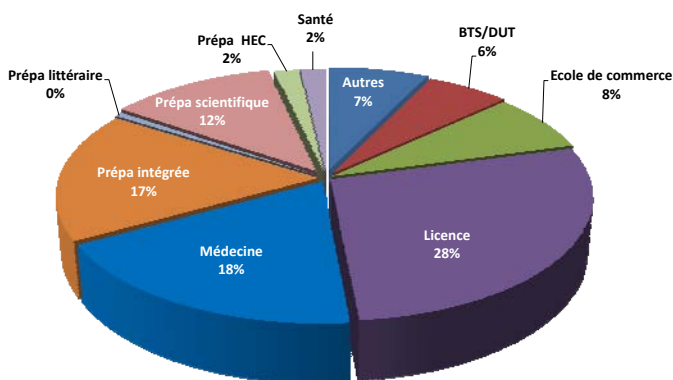
ORIENTATION DES ELEVES DE TERMINALE

PROMOTION 2014

La promotion 2014 compte 168 élèves, dont 119 en TS et 49 en TES. Tous ont obtenu le baccalauréat, 46 avec la mention Très Bien, 41 avec la mention Bien et 54 avec la mention Assez Bien.

Cette note donne le détail des formations dans lesquelles ils sont inscrits, au terme des opérations « APB ». Une vérification a été faite à l'occasion de la remise du diplôme.

Ensemble des sortants

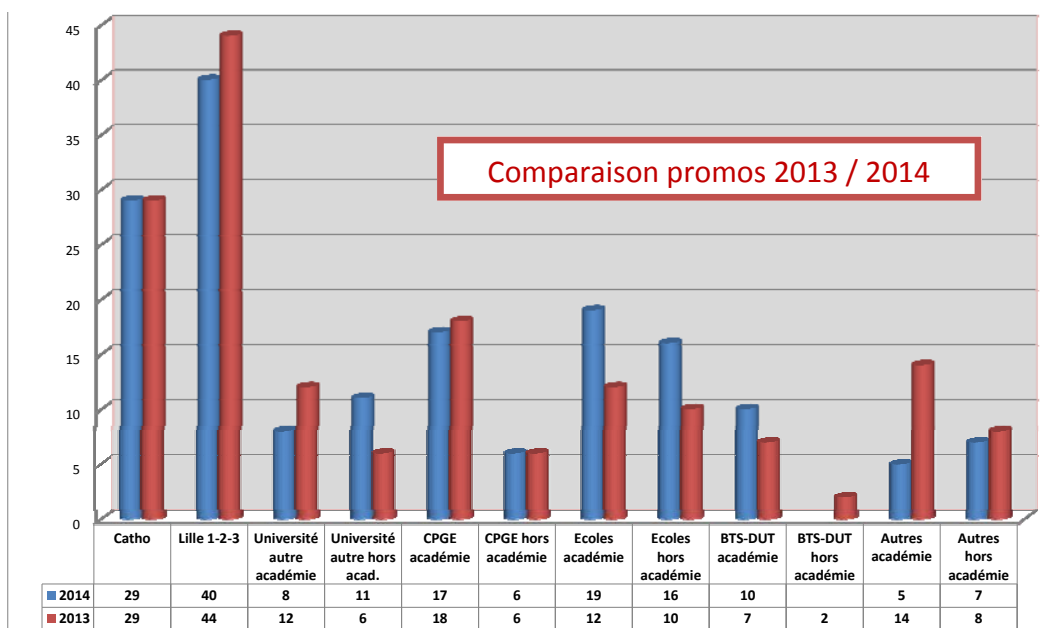


52 de nos 168 sortants de terminale sont en prépa (CPGE ou prépa intégrée), 31 sont en médecine, 13 en école de commerce, 47 à l'université, 10 en BTS/DUT.

128 sont dans la région Nord Pas-de-Calais, 40 ont quitté la région.

Toutes formations confondues, la catho de Lille (facultés et écoles d'ingénieur) compte 29 inscrits en provenance de La Malassise.

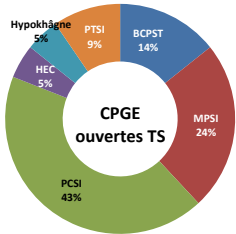
Pas d'évolution significative par rapport aux orientations de la promotion 2013.



Série S

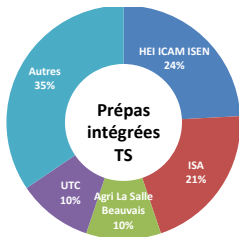
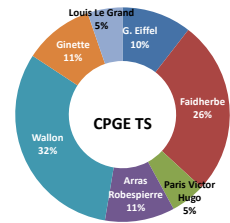
CPGE

Sur les 119 élèves de la promo, 50 sont admis en classe préparatoire dont 29 dans une prépa intégrée (école d'ingénieur).



19 élèves sont en prépa scientifique « ouverte » : 3 en prépa véto, 5 en MPSI, 9 en PCSI et 2 en PTSI. 5 d'entre eux sont au lycée Wallon de Valenciennes, 5 au lycée Faidherbe de Lille, 2 au lycée Robespierre d'Arras, 2 au lycée G. Eiffel d'Armentières, 2 à Ste Geneviève Versailles et 1 au lycée Louis Legrand Paris.

1 élève en hypokhâgne (Paris lycée V. Hugo), 1 en prépa HEC (Wallon)



29 élèves sont dans un cycle préparatoire intégré dont 8 en école d'agronomie (6 à l'ISA et 2 à La salle Beauvais), 4 HEI, 3 ISEN, 3 UTC Compiègne.

Médecine

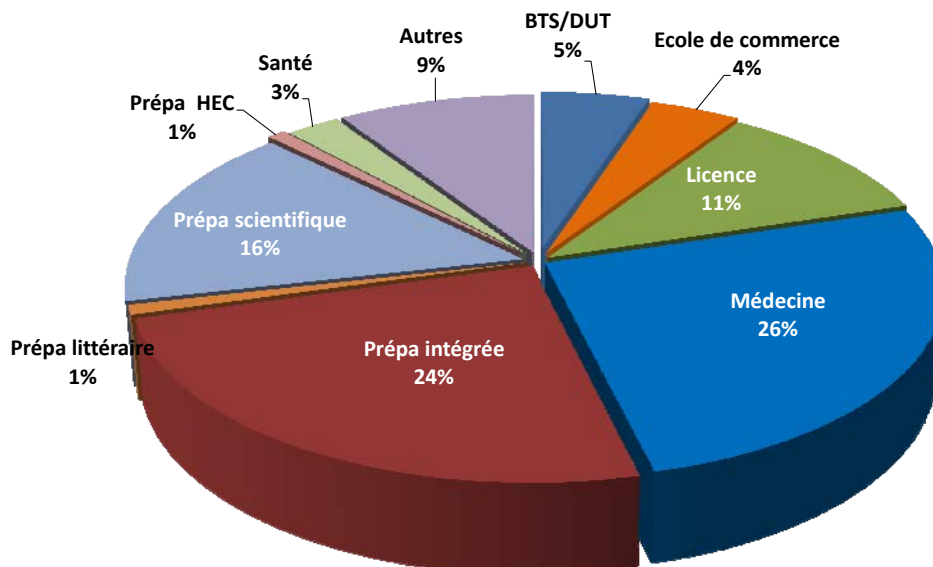
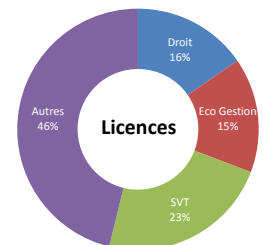
31 élèves sont en première année de médecine, dont 24 à Lille II, 6 à Amiens et 1 à la Catho.

Ecoles de commerce

5 élèves se retrouvent en école de commerce, dont 3 à l'ESDHem de Lille

Université

13 sont en première année de licence, dont 3 en SVT, 2 en droit, 2 en éco gestion. 7 d'entre eux sont inscrits à la Catho.

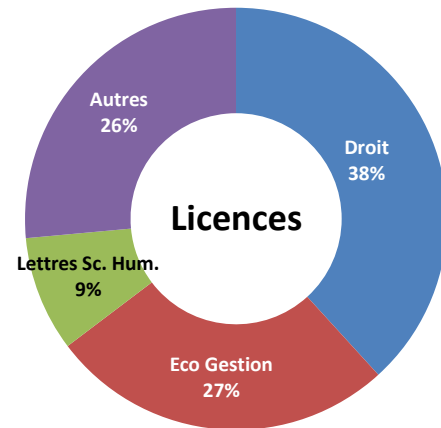
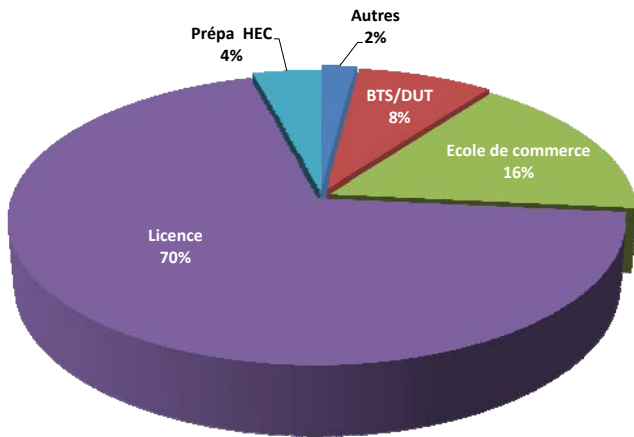


Série ES

La grande majorité des 49 élèves de la promo se retrouve en licence, dont 13 en droit, 9 en éco-gestion, 3 en lettres -sciences humaines. 12 sont à la Catho, 7 à Lille II, 3 à Lille III.

8 élèves sont en école de commerce, dont 2 à l'EDHEC et 3 à l'ESDHEM de Lille. 4 sont en BTS ou DUT.

2 élèves ont intégré une prépa HEC : 1 à St Cyr et 1 à St Jean Douai.



P. MIGNOT,

15/11/2014